

ERP



# Atlas D Condens

Oliecondensatieketel

The Ferrolli logo, featuring the brand name in a bold, white, sans-serif font with a stylized orange and red swoosh above the 'i'.

## ALLES WAT U NODIG HEBT IS INBEGREPEN INCLUSIEF DE BESPARING

Het ATLAS D CONDENS gamma, een reeks oliecondensatieketels voor verwarming of warmwatervoorziening, combineert kracht, efficiëntie en comfort.

### > ATLAS D CONDENS UNIT

#### *Alleen warmte*

32 en 42 kW model



### > ATLAS D CONDENS SI UNIT

#### *Instant-combi*

32 kW model  
18,9 l/min  $\Delta T$  25°C



### > ATLAS D CONDENS K UNIT

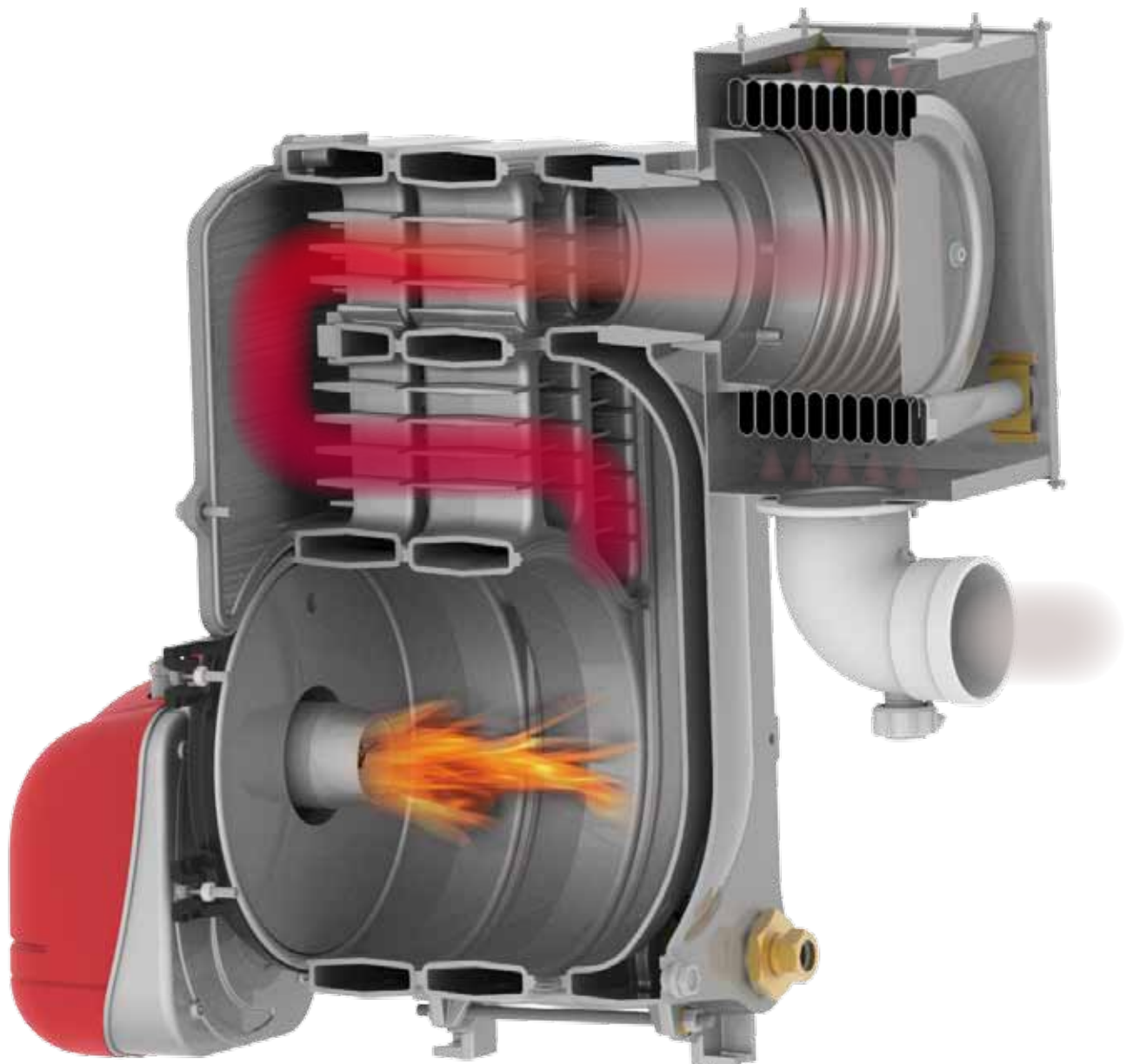
#### *Opslagcombi*

32 kW model  
850 l/h  $\Delta T$  30°C



DE ATLAS D CONDENS is een oliecondensatieketel. Hij is gemaakt van gietijzer en heeft een eenvoudige en doeltreffende na-condensor van roestvrij staal, ontwikkeld door Ferrol. Hij is reeds uitgerust met de nodige voorzieningen om snel geïnstalleerd en in gebruik genomen te worden, wat tijd en problemen bespaart. De elektronica is zowel eenvoudig als compleet voor de gebruiker, alsmede doeltreffend in de besturing van het hele systeem.

Het gamma omvat 3 modellen om te voldoen aan de verschillende behoeften qua leidingwatergebruik: instant- of opslagcombi en een alleen-warmte versie die eventueel kan worden aangesloten op een vrijstaande tank.



## HET HART WARMTETERUGWINNING



De wisselaar bestaat uit een eenvoudige spiraal, zonder naden of lassen. De royale doorsnede van de leidingen maakt een vrije, grote doorvoer van systeemwater mogelijk. De layout van de spiraal verhindert afzetting van onzuiverheden, door een centrifugale werking tegen de interne wand van de warmtewisselaar te produceren.

Er is slechts één leidingbundel, een enkele spiraal, zonder parallelle circuits. Het gebruikte materiaal is roestvrij staal voor thermische toepassingen. Deze legering - rijk aan chroom en molybdeen - is zeer goed bestand tegen corrosie, erosie en scheurvorming, zelfs in bijzonder zure omgevingen.

### TWEE SOORTEN WARMTEWISSELAAR WORDEN GEBRUIKT VOOR DE ATLAS D CONDENS FAMILIE: MET ENKELE OF DUBBELE/CONCENTRISCHE BUIS



NA-CONDENSOR ENKEL



De condensor met enkele buis wordt gebruikt voor de solo-verwarmingketel of de opslag-combiversie. Hij bevat de primaire circuitvloeistof voor het verwarmingssysteem en de eventuele spiraal van de tank

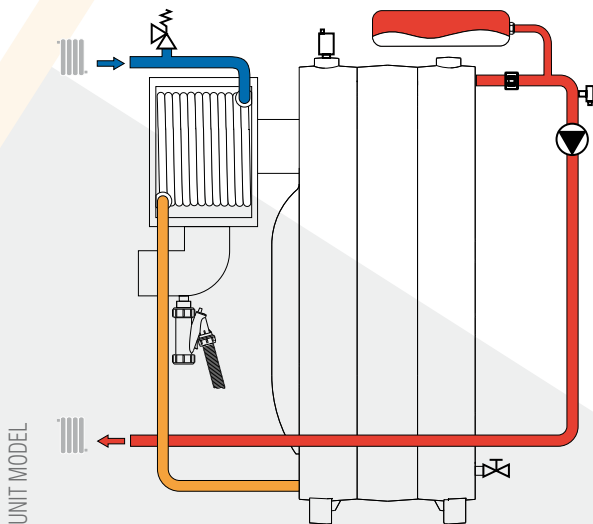


NA-CONDENSOR DUBBEL



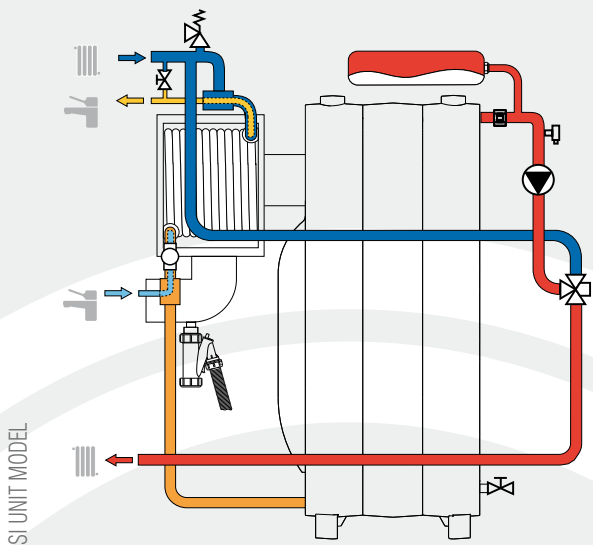
De warmtewisselaar met dubbele buis bevat bovendien een binnenste buis die eenvoudigweg in de primaire circuitvloeistof is ondergedompeld en niet gebonden is aan de hoofdleiding. Hij bevat leidingwater dat verwarmd wordt door de rookgassen en wordt gebruikt voor ATLAS D SI CONDENS

## TOEPASSINGEN



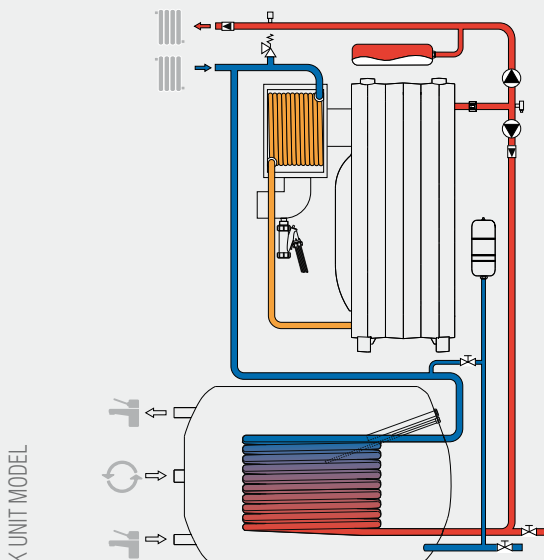
### ALLEEN VERWARMING

De systeemretourvloeistof treedt in de recuperator en wordt vooraf verwarmd door de rookgassen. De taak van de brander wordt op deze wijze vergemakkelijkt door de lagere "inspanning" die nodig is en bijgevolg wordt brandstofbesparing bereikt.



### INSTANT-COMBI

Het leidingwater wordt onmiddellijk verwarmd in het speciale circuit van de recuperator met dubbele buis. De werking van de ketel wordt geactiveerd door een debietschakelaar, met een speciaal SSW-programma. Het systeemretourwater wordt voorverwarmd in de buitenste buis van de concentrische buizenbundel van de na-warmtewisselaar. De maximale temperatuur van de rookgassen varieert tussen 56°C (50/30°C) en 79°C (80/60°C) bij maximaal vermogen in de verwarmingsmodus.

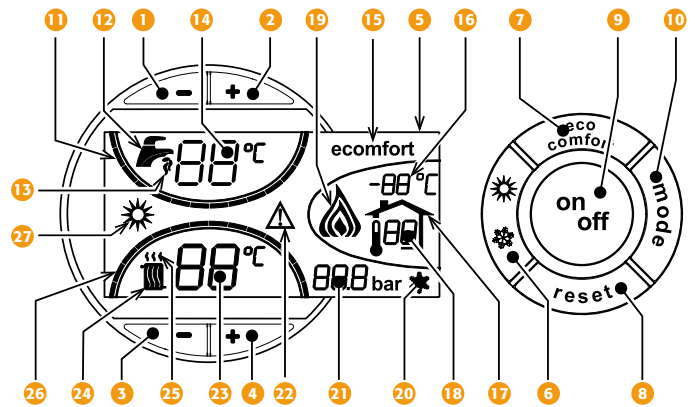


### OPSLAGCOMBI

Het schema toegepast in de Atlas D Condens Unit is gesplitst om ook aan de vereisten voor sanitair warm water te voldoen. Het hete water van de ketel zal dienen voor het verwarmingssysteem en de tank, na warmteterugwinning in de recuperator en definitieve verwarming in het ketellichaam. Vervolgens ontvangt de recuperator opnieuw afgekoelde vloeistof uit de systeemterugvoer en de spiraal van de tank.



## HET BREIN BEDIENINGSPANEEL



## AFSTANDSBEDIENING ROMEO: DE MODULERENDE COMFORTPLANNER

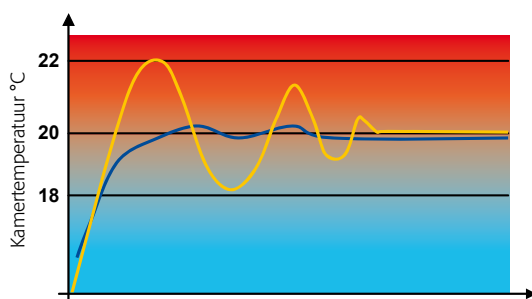
De Romeo afstandsbediening maakt bewaking en instelling van ketelfuncties rechtstreeks vanuit de ruimte waarin deze geïnstalleerd is mogelijk. Comfortplanning is mogelijk op wekelijkse basis, waaronder ook de vakantiefunctie. Romeo is beschikbaar met bedrade of draadloze verbinding.



BRUG VOOR  
ROMEO RF  
(DRAADLOOS)

MET ROMEO  
KUNT U:

- | De temperatuur van de centrale verwarming en het sanitaire warm water instellen
- | De werksstatus van de ketel controleren
- | De temperatuur binnen en buiten de woning weergeven
- | De ketel herstarten als hij tijdelijk is uitgeschakeld
- | Het comfort binnenshuis op dagelijkse of wekelijkse basis programmeren
- | De centrale verwarming in- en uitschakelen met een telefoonkiezer



De modulerende functie beschikbaar op ROMEO zorgt voor een geleidelijke modulering van het keteldebiet naarmate het de ingestelde kamertemperatuur nadert. Dit verbetert het comfort door het elimineren van pieken in de warmte-afgifte, en zorgt daarmee voor energiebesparing.

MET ROMEO AFSTANDSBEDIENING

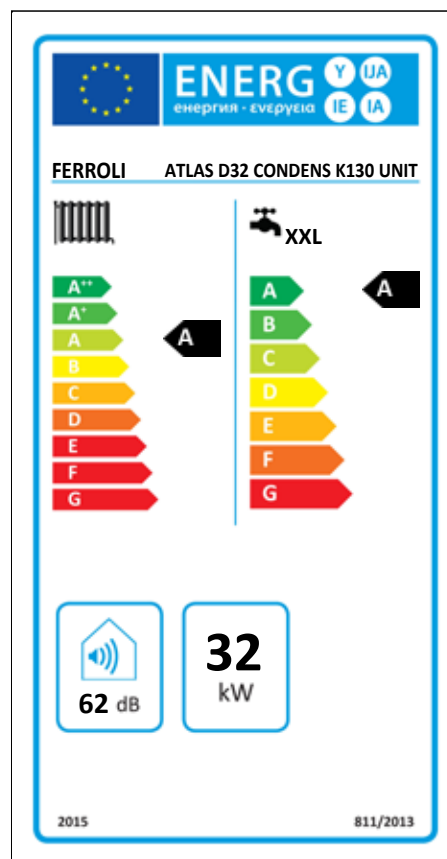
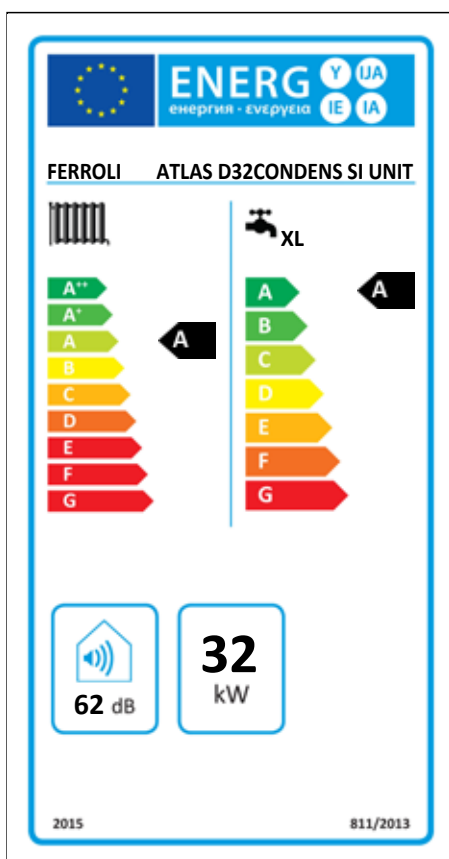
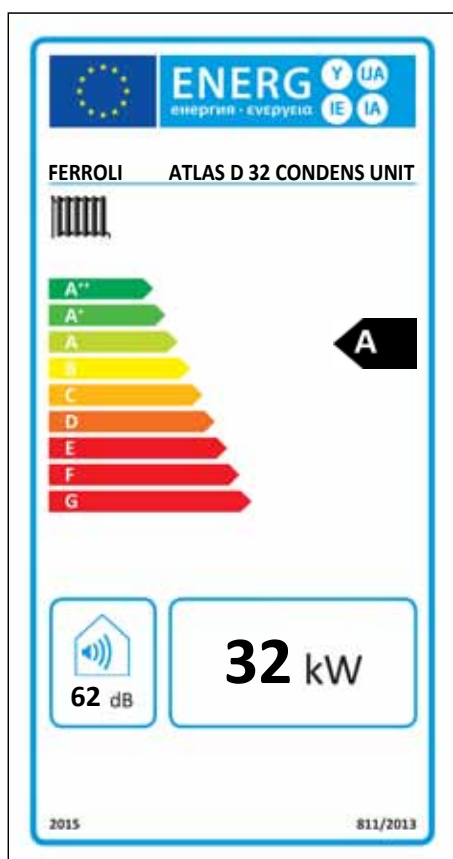
MET NIET-MODULERENDE KAMERTHERMOSTAAT

## > *BRANDER*

Alle modellen bevatten een Ferroli SUN G R oliebrander in de behuizing die reeds is ingesteld voor het vermogen van de ketel. Deze oplossing is elegant vanuit esthetisch oogpunt en beschermt de brander en andere componenten tegen stof en toevallige storingen. Akoestisch comfort wordt verzekerd door de geluiddichte isolatie van de plastic ommanteling van de brander. Er is een elektrisch verwarmingselement vóór de oliesproeier ingevoegd om te verzekeren dat, in geval van een lage temperatuur en een klein debiet, de viscositeit van de brandstof geschikt is voor de verbranding. SUN G R is voorzien van een tandwielpompe met een verbinding voor twee buizen (brandstoftoevoer en -terugvoer) of slechts één buis, met een bypass tussen de inlaat- en uitlaatcircuits. Hij is ook gemakkelijk te regelen: aanpassing van de branderkop en de luchtinlaat door middel van micrometrische schroeven, aansluiting voor manometer en vacuümmeter aan de voorkant, gesitueerd op de pomp.

## EU REGELGEVING ENERGIELABELLING

DE ATLAS D CONDENS serie is geclassificeerd met warmte-energie-efficiëntieklasse A, d.w.z. het maximum voor een fossiele brandstofketel. Daarenboven bereiken modellen met de productie van sanitair warm water zeer interessante resultaten.



VOORBEELDATLAS D CONDENS UNIT

ATLAS D CONDENS SI UNIT

ATLAS D CONDENS K UNIT

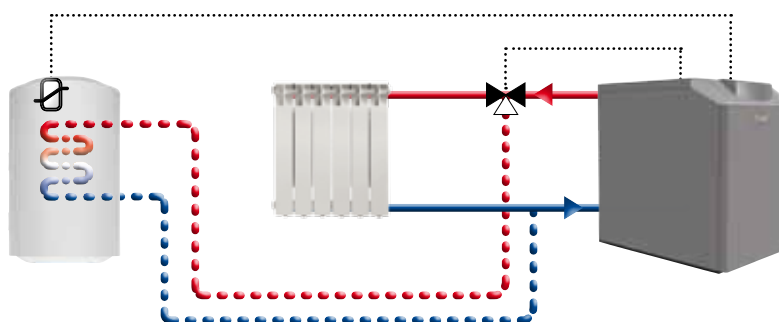
Het afnameprofiel geeft de maximale doorstroomcapaciteit bij het opgegeven sanitaire rendement (van XS tot XXL)



## ATLAS D CONDENS UNIT

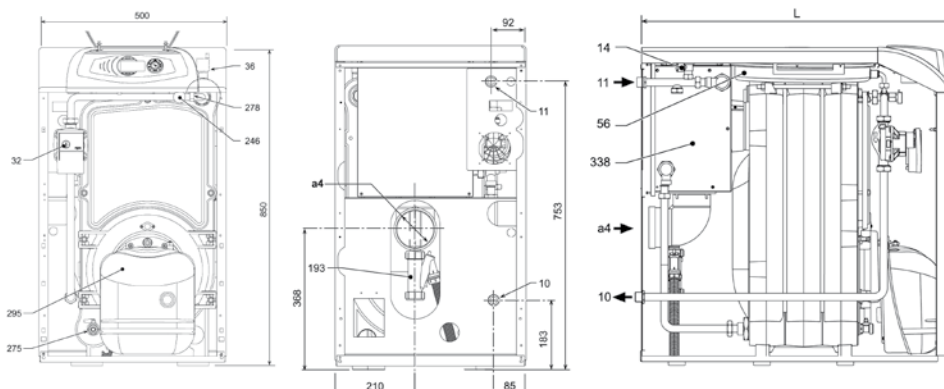


Elektronica voor een pomp/  
omschakelklep voor een  
**eventuele opslagtank**  
(via cilindersonde)



VOORBEELD ALGEMEEN SCHEMA

MODEL				32	42
ERP-klasse				<b>A</b>	<b>A</b>
Warmte-inbreng		Max.verwarming	kW	33,0	43,5
		Min	kW	16,3	30,9
Thermisch vermogen	80°C - 60°C	Max.verwarming	kW	32,0	42,0
		Min	kW	16,0	30,0
	50°C - 30°C	Max.verwarming	kW	33,8	44,5
		Min	kW	17,0	31,7
Efficiëntie	80°C - 60°C		Pmax %	97,0	96,5
			Pmix %	97,9	97,2
	50°C - 30°C		Pmax%	102,6	102,2
			Pmix %	103,9	102,8
	30% deellast		%	103,5	102,5
Bedrijfsdruk verwarming		Max	bar	3	3
Leeggewicht			kg	177	216
Secties			nr.	3	4
Afmetingen		BxHxD	mm	500x850x830	500x850x930



### LEGENDA

- a4 Rookkanaal Ø 100 mm
- 10 Systeemtoevoer 3/4"
- 11 Systeemterugvoer 1"
- 14 Veiligheidsklep verwarming
- 32 Ciculatiepomp verwarming
- 36 Automatische ontluchter
- 56 Expansietank
- 193 Filter
- 246 Drukopnemer
- 278 Dubbele sensor (veiligheid + verwarming)
- 295 Brander
- 338 Rookgasrecuperator

MODEL	L
ATLAS D 32 CONDENS UNIT	830
ATLAS D 42 CONDENS UNIT	930

## ATLAS D CONDENS SI UNIT

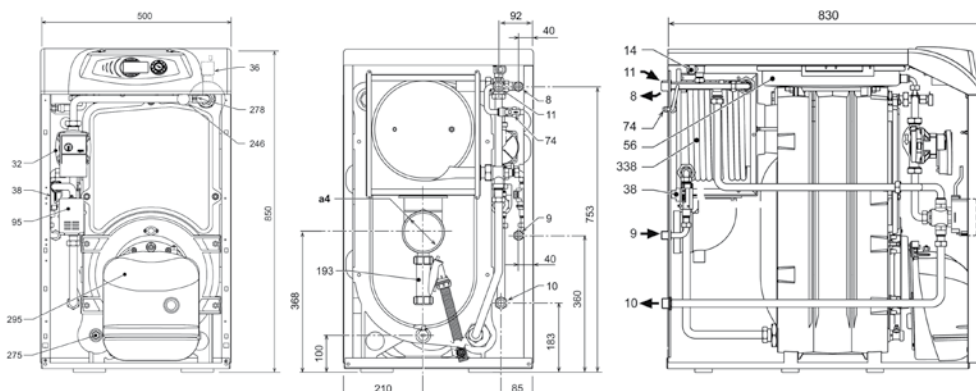


Hoge  
doorstroomhoeveelheid  
**18,9 l/min**  $\Delta T$  25°C



**DUBBELE CONDENSATIE**  
(VERWARMING + SWW)

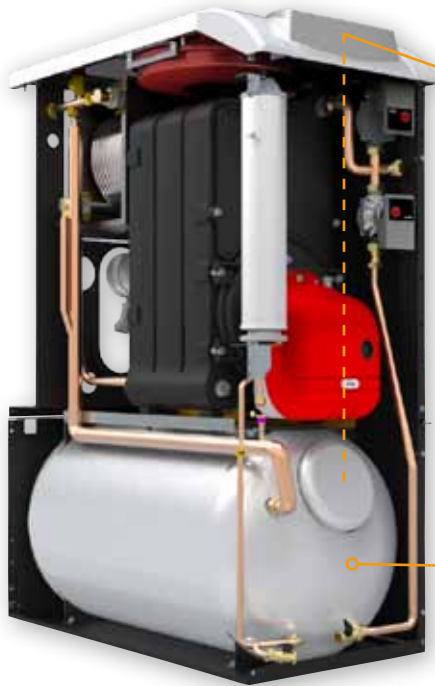
MODEL				32
ERP-klasse				<b>A</b>
		XL		<b>A</b>
Warmte-inbreng		Max.verwarming Min	kW kW	33,0 16,3
Thermisch vermogen	80°C - 60°C	Max.verwarming	kW	32,0
		Min	kW	16,0
	50°C - 30°C	Max.verwarming	kW	33,8
		Min	kW	17,0
Efficiëntie	80°C - 60°C		Pmax %	97,0
			Pmin %	97,9
	50°C - 30°C		Pmax %	102,6
			Pmin %	103,9
	30% deellast		Pmax%	103,5
SWW-productie		$\Delta t$ 25°C	l/min	18,9
Bedrijfsdruk verwarming		Max	bar	3
Leeggewicht			kg	180
Secties			nr.	3
Afmetingen		BxHxD	mm	500x850x830



### LEGENDA

- A4** Rookgasuitlaat
- 8** SWW-toevoer
- 9** Koudwaterinlaat
- 10** Systeemtoevoer
- 11** Systeemterugvoer
- 14** Overdrukklep
- 32** Circulatiepomp verwarming
- 36** Automatische ontluchter
- 38** Debietschakelaar
- 56** Expansietank
- 74** Vulkraan
- 95** Omschakelklep
- 193** Filter
- 246** Drukknemer
- 278** Dubbele sensor  
(veiligheid + verwarming)
- 295** Brander
- 338** Rookgasrecuperator

## ATLAS D CONDENS K UNIT

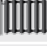





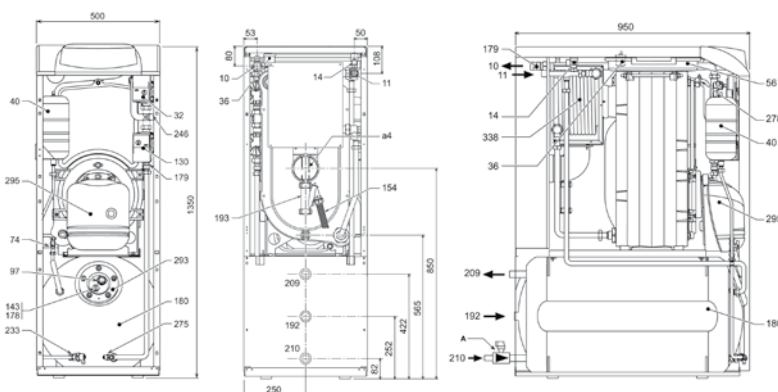
**ECO** : SWW-bereiding uitgeschakeld

**COMFORT** : behoudt ingestelde SWW-temperatuur in de tank

Eco-functie via (optionele) romeo afstandsbediening: uitsluiting van SWW-bereiding **kan worden gepland** op wekelijkse basis

100 of 130 liter inhoud van de tank, met recirculatie-aansluiting

MODEL				32 K 130	
ERP-klasse					
	 XXL				
Warmte-inbreng		Max.verwarming Min	kW kW		33,0 16,3
Thermisch vermogen	80°C - 60°C	Max.verwarming Min	kW kW		32,0 16,0
	50°C - 30°C	Max.verwarming Min	kW kW		33,8 17,0
Efficiëntie	80°C - 60°C		Pmax %		97,0
			Pmin %		97,9
	50°C - 30°C		Pmax %		102,6
			Pmin %		103,9
	30%		%		103,5
SWW-productie		Δt 30°C	l/uur		850
		Δt 30°C	l/10 min		250
Bedrijfsdruk verwarming		Max	bar		3
Leeggewicht			kg		250
Secties			nr.		3
Afmetingen		BxHxD	mm		500x1350x950



**KEYA** Veiligheids-en terugslagklep **A4** Rookgasuitlaat **10** Systeemtoevoer - Ø 3/4" **11** Systeemterugvoer - Ø 1" **14** Veiligheidsklep verwarming **32** Circulatiepomp verwarming **36** Automatische ontluister **40** SWW-expansietank **56** Expansietank **74** Vulkraan systeem (optioneel) **97** Magnesiumanode **130** Circulatiepomp warmwatertank **143** Regelthermostaat warmwatertank **154** Condensaatafvoerleiding **178** Bolthermometer warmwatertank **179** Terugslagklep **180** Warmwatertank **192** Recirculatie - Ø 3/4" **193** Filter **197** Handmatige ontluister **209** Toevoer warmwatertank - Ø 3/4" **210** Terugvoer warmwatertank - Ø 3/4" **233** Aftapkraan warmwatertank **246** Drukopnemer **275** Aftapkraan verwarmingssysteem **278** Dubbele sensor (verwarming + veiligheid) **293** Inspectieflens warmwatertank **295** Brander **338** Rookgasrecuperator

